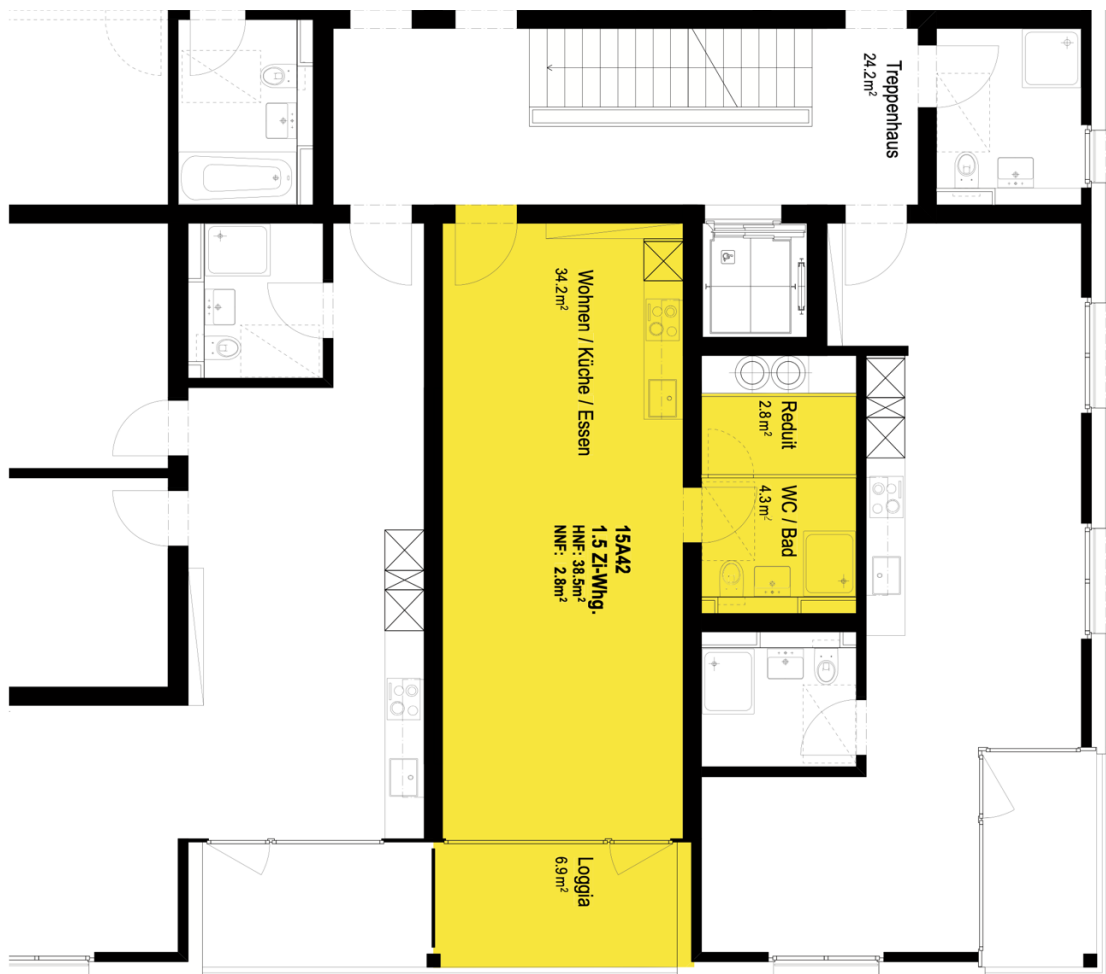
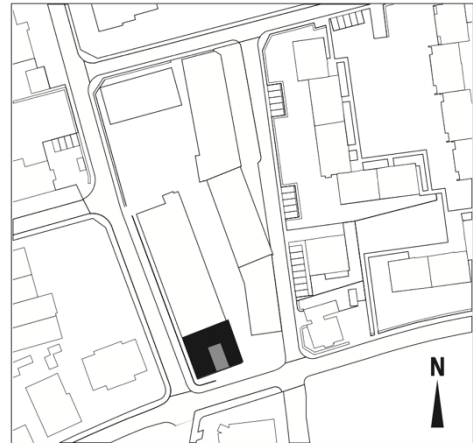


Wohnen in der Teiggi

Wohn-Atelier 15A42

| | |
|-----------------------|------------------------------------|
| Adresse | Schachenstrasse 15A 6010 Kriens |
| Mietfläche | 41.3 m ² |
| Raumhöhe | 2.50 m |
| Belegung | 1-2 Personen |
| Etage | 4 |
| Nettomiete/Monat | CHF 930 |
| Vormiete | CHF 930 |
| Nebenkosten à Konto | CHF 120 |
| Pflichtanteilkapital* | CHF 10'500 |



* kann aus dem Pensionskassenkapital oder auf Antrag aus unserem Solidaritätsfonds bezahlt werden. Die Geschäftsstelle informiert gerne über die Rahmenbedingungen und begleitet die nötigen Schritte.

