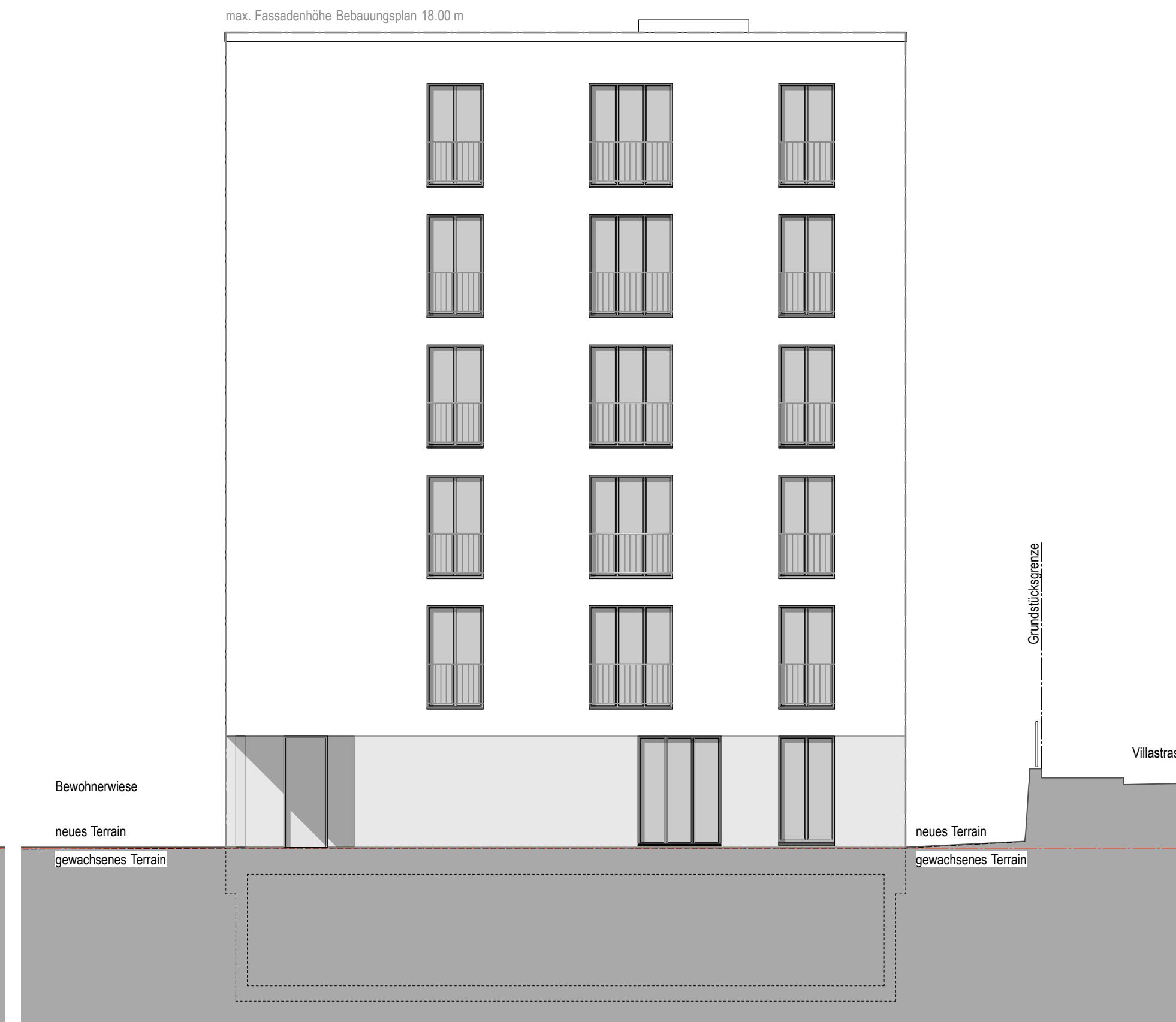
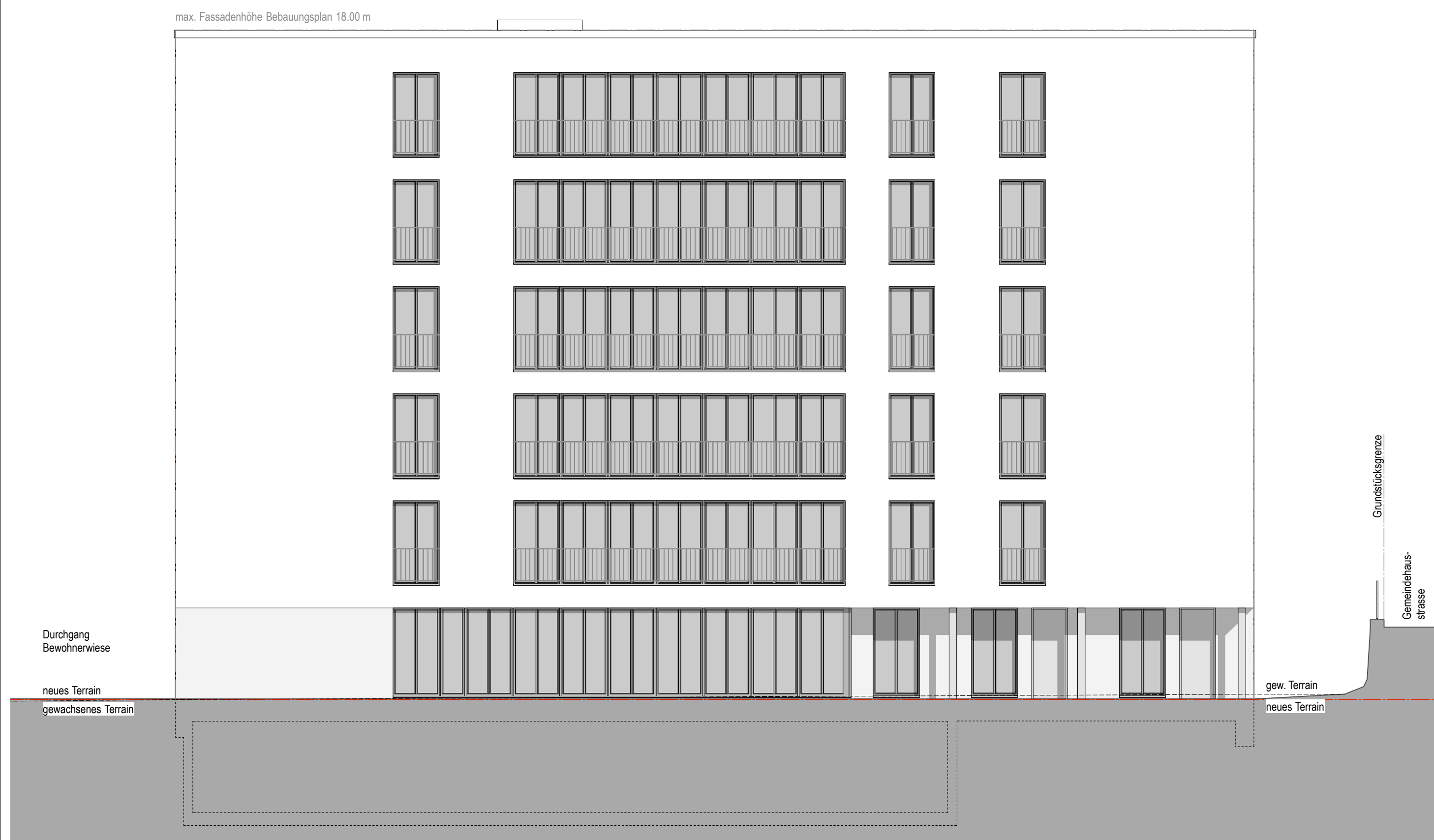




Südfassade



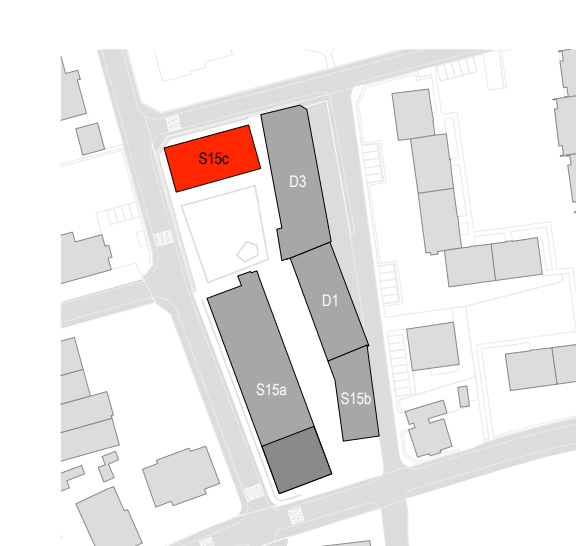
Ostfassade



Nordfassade



Westfassade



± 0.00 = 483.45m ü.M. = OK FB EG S15c  
 Mit. 1:100  
 m 0 1 2 3 4 5

Bauherrschaft: Stiftung Abendrot  
 Güterstrasse 133  
 4002 Basel  
 Tel. 061 269 90 20

Baugenossenschaft Wohnwerk Luzern  
 Industriestrasse 17  
 6005 Luzern  
 Tel. 041 361 28 30

Grundeigentümer: Stiftung Abendrot  
 Güterstrasse 133  
 4002 Basel  
 Tel. 061 269 90 20

Projektverfasser: ANLIKER AG GENERALUNTERNEHMUNG  
 Meierhöflistrasse 18  
 6021 Emmenbrücke  
 Tel. 041 268 88 00

Architekt: Lengacher Emmenegger Partner AG  
 Landenbergstrasse 36  
 6005 Luzern  
 Tel. 041 369 60 90

Ort, Datum: Emmenbrücke, 29. April 2016

Bauherr: Stiftung Abendrot Baugenossenschaft Wohnwerk Luzern Phase: Baueingabe  
 Objekt: Teiggi Wohnwerk, Kriens  
 Inhalt: Fassaden Schachenstrasse 15c  
 Mit. 1:100 Datum: 29.04.2016 Format: 84/60 grz./rev.: lb Plannr.: 2124-112  
 ANLIKER AG GENERALUNTERNEHMUNG MEIERHÖFLISTRASSE 18 6021 EMMENBRÜCKE  
 LENGACHER EMMENEGGER ARCHITECTEN ETH SIA BSA LANDEBERGSTRASSE 36 6005 LUZERN