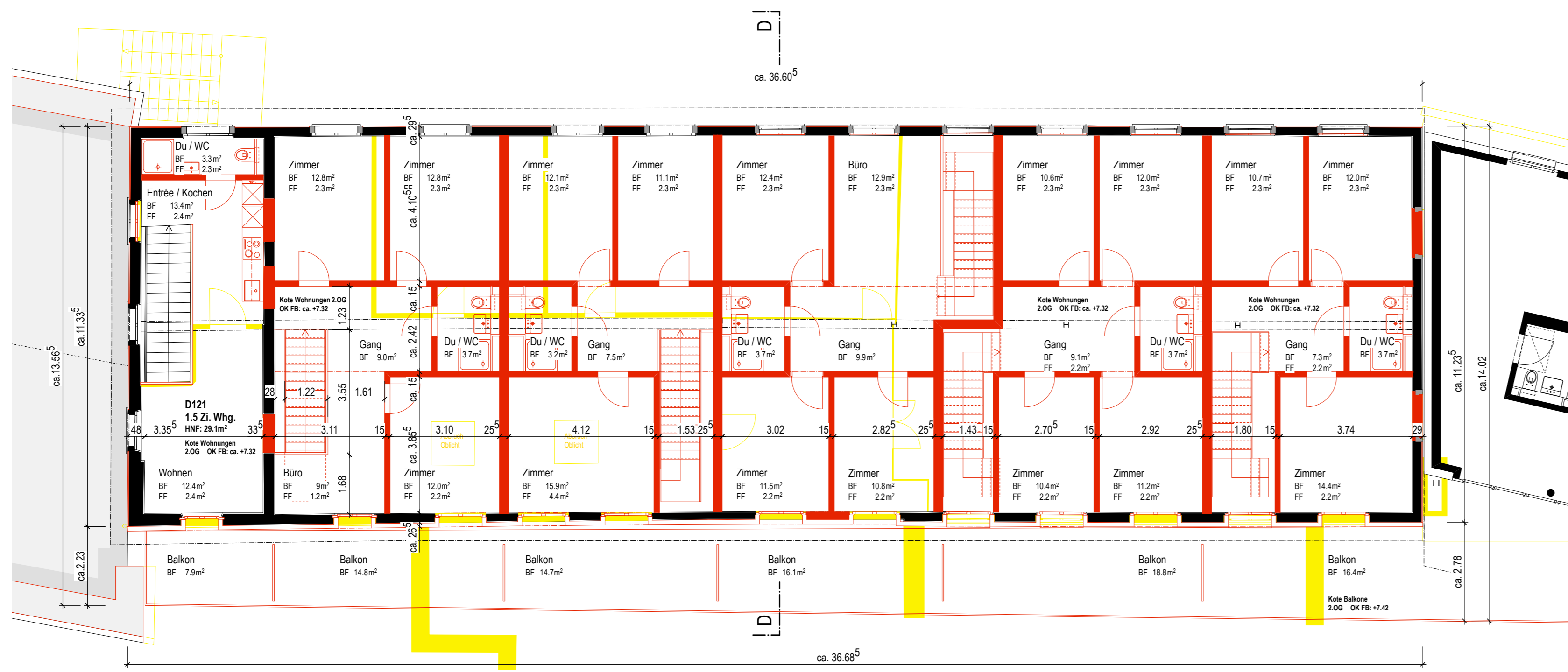


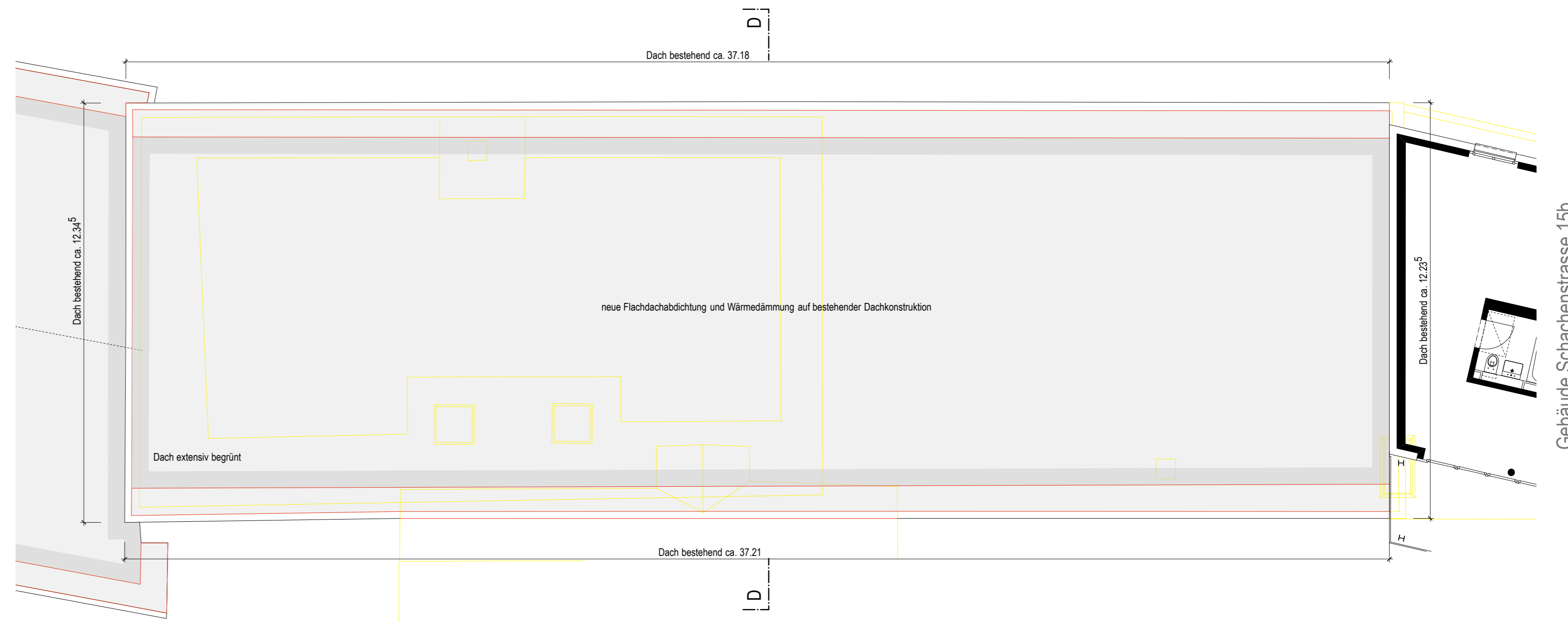
2. Obergeschoss



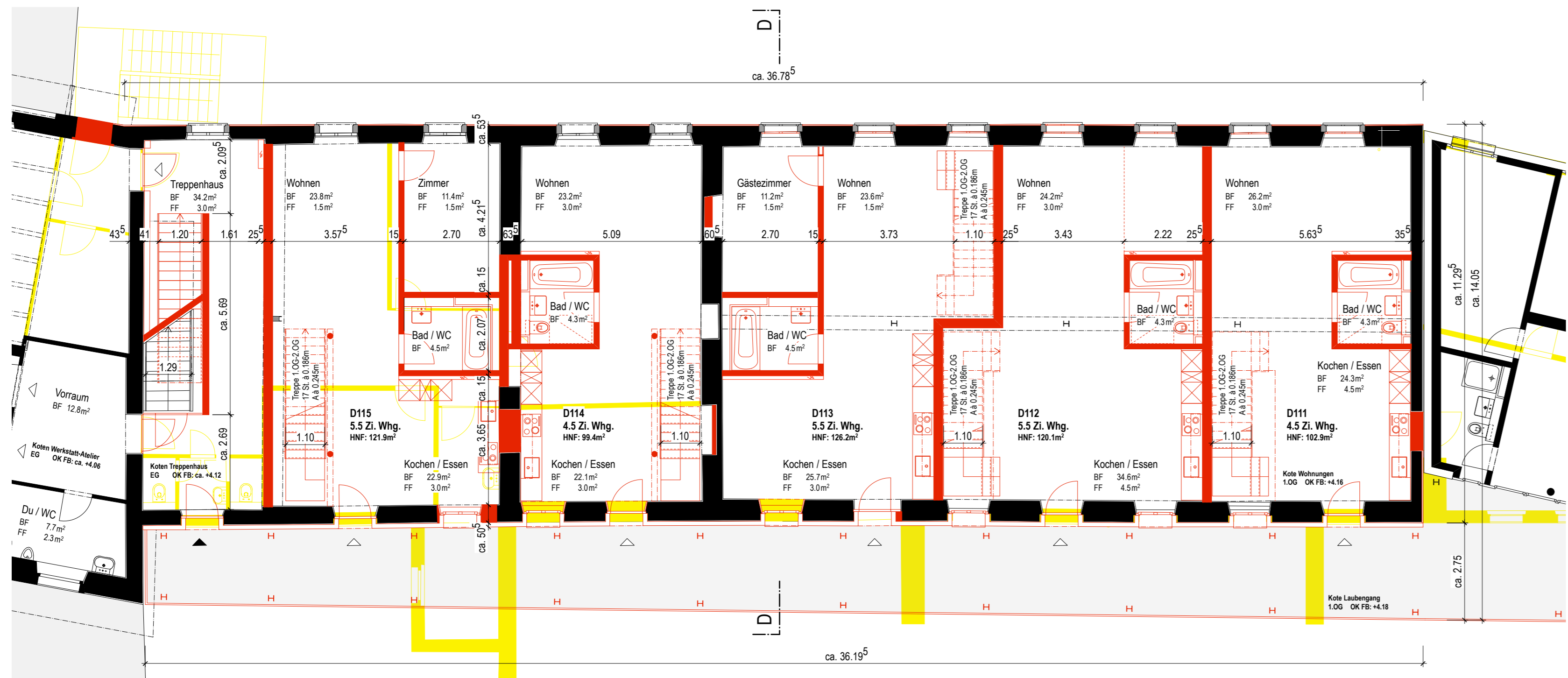
Gebäude Schachenstrasse 15b

Gebäude Degenstrasse 3

Dachaufsicht

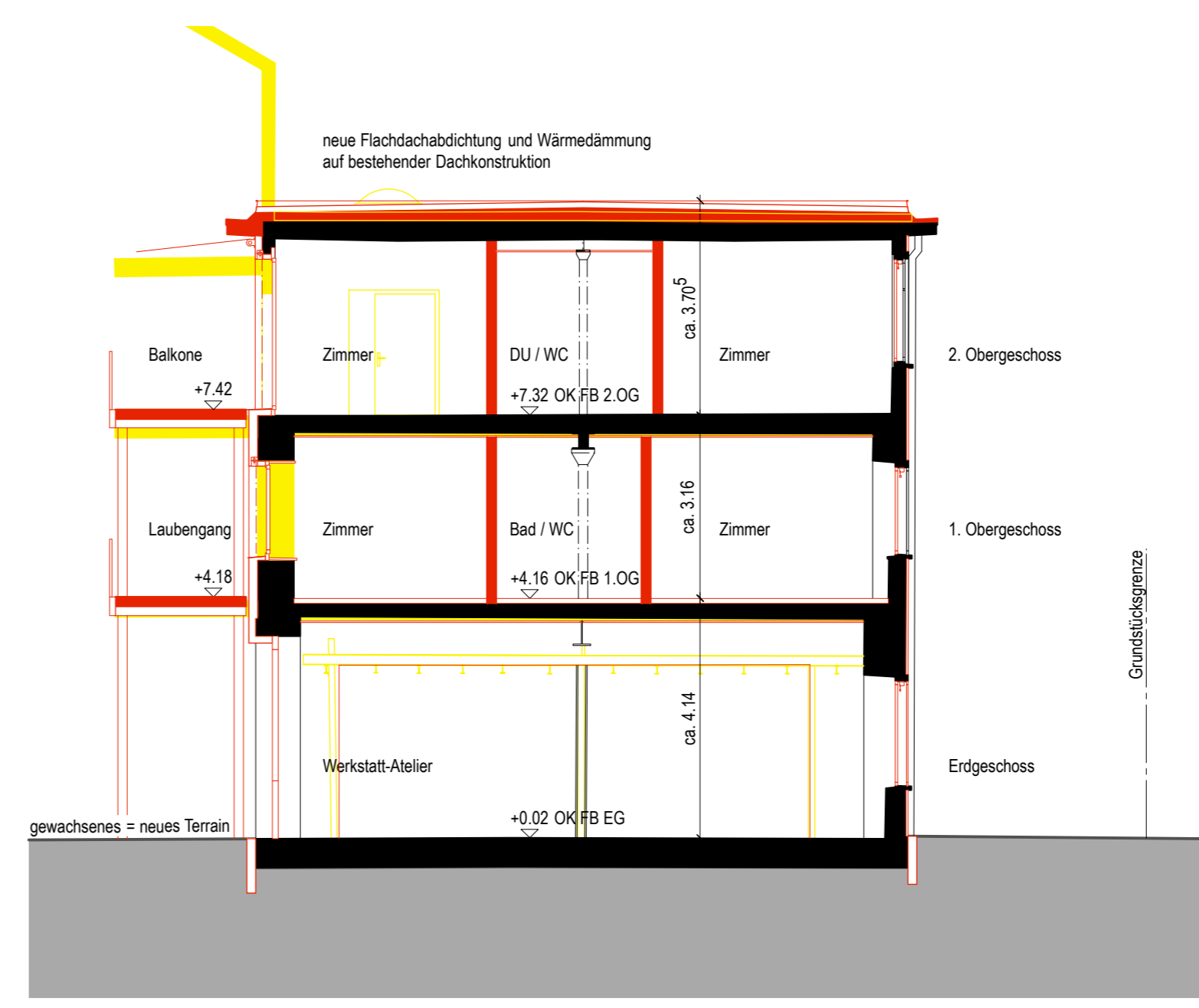


1. Obergeschoss

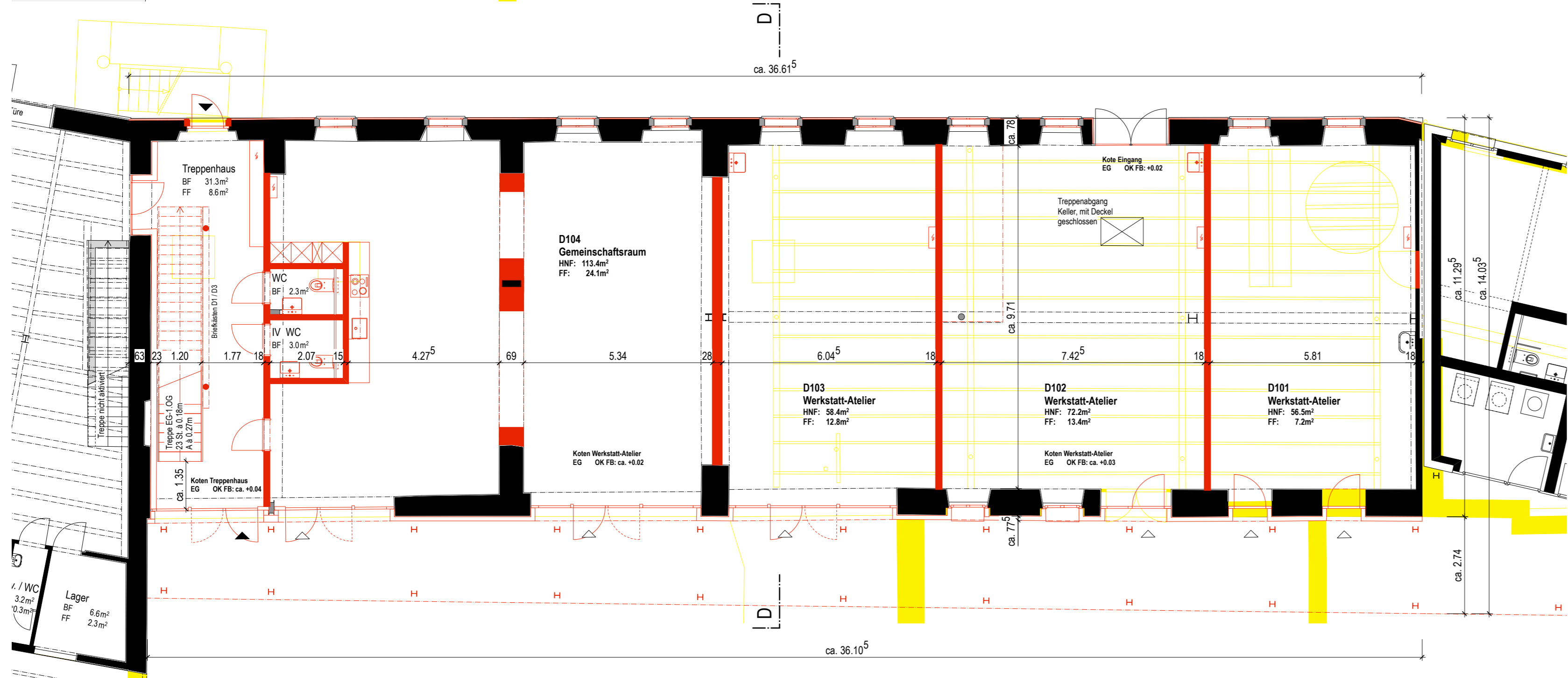


Gebäude Schachenstrasse 15b

Schnitt D-D

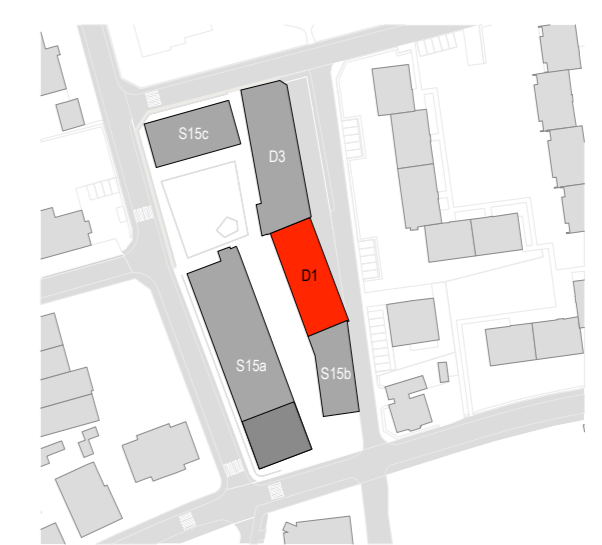
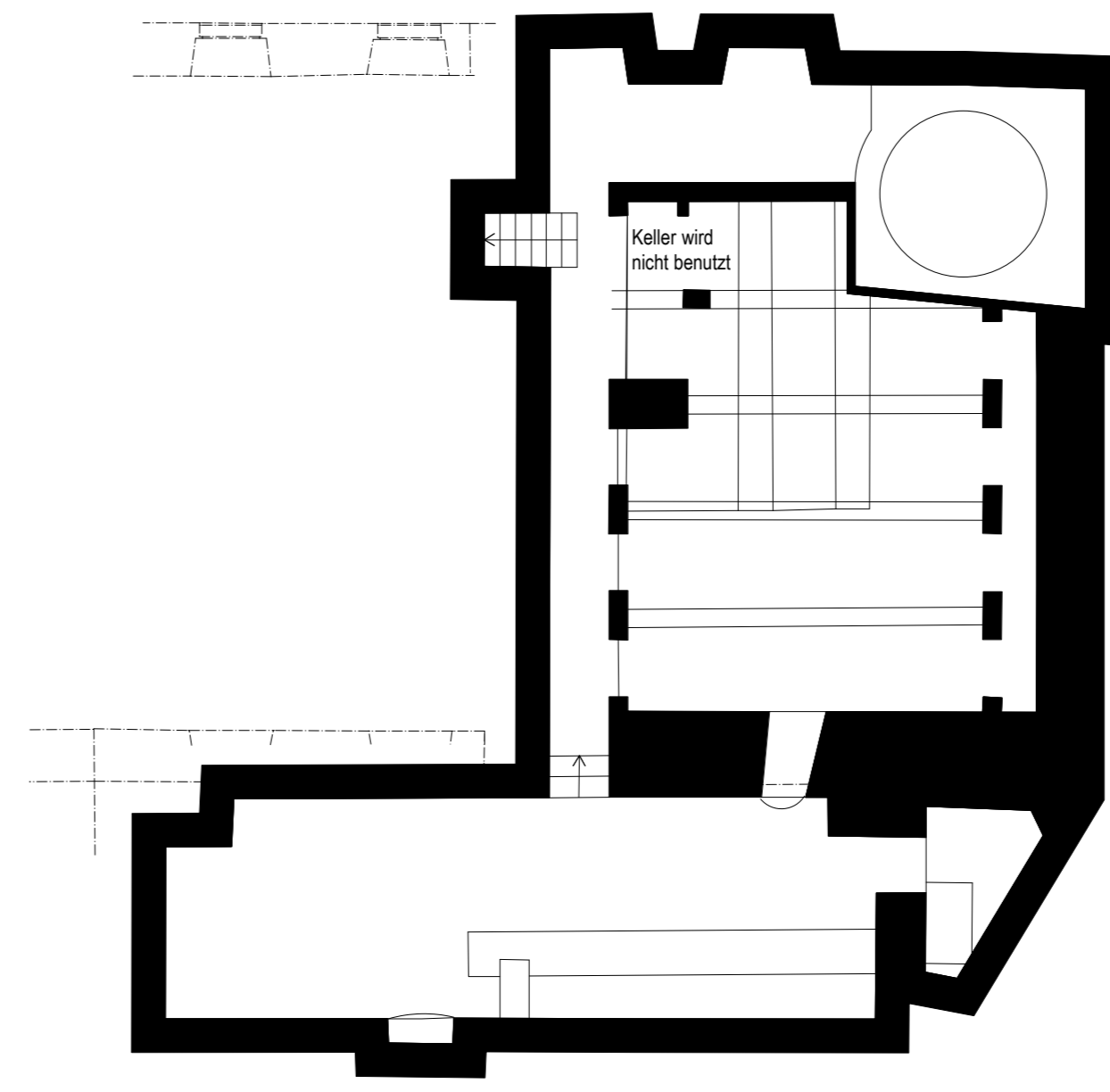


Erdgeschoss



Gebäude Schachenstrasse 15b

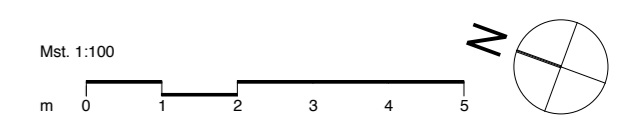
Untergeschoss nicht genutzt



ca. Masse = Vermessung von bestehenden Gebäuden die in ihrer Abmessung nicht verändert werden oder Vermessung, die in Bezug von best. Gebäuden steht.

bestehend
 Abbruch
 neu

± 0.00 = 483.45m ü.M. = OK FB EG S15c



Bauherrschaft: Stiftung Abendrot
Güterstrasse 133
4002 Basel
Tel. 061 269 90 20

Baugenossenschaft Wohnwerk Luzern
Industriestrasse 17
6005 Luzern
Tel. 041 361 28 30

Grundeigentümer: Stiftung Abendrot
Güterstrasse 133
4002 Basel
Tel. 061 269 90 20

Projektverfasser: ANLIKER AG GENERALUNTERNEHMUNG
Meierhöflistrasse 18
6021 Emmenbrücke
Tel. 041 268 88 00

Architekt: Lengacher Emmenegger Partner AG
Landenbergstrasse 36
6005 Luzern
Tel. 041 369 60 90

Ort, Datum: Emmenbrücke, 29. April 2016

Bauer: Stiftung Abendrot Baugenossenschaft Wohnwerk Luzern Phase: Baueingabe

Objekt: Teiggi Wohnwerk, Kriens

Inhalt: Grundrisse + Schnitt D-D Degenstrasse 1

Mst.: 1:100 Datum: 29.04.2016 Format: 105/60 gez./rev.: lr Plannr.: 2124-108

ANLIKER AG GENERALUNTERNEHMUNG MEIERHÖFLISTRASSE 18 6021 EMMENBRÜCKE
LENGACHER EMMENEGER ARCHITECTEN ETH SIA BSA LANDEBERGSTRASSE 36 6005 LUZERN